

GUTEX Multiplex-top®

TECHNISCHES DATENBLATT

Rohdichte (kg/m ³)	200
Dampfdiffusion (μ)	3
Spezifische Wärmekapazität (J/kgK)	2100
Nennwert Wärmeleitfähigkeit λ _p (W/mK)	0,044
Bemessungswert Wärmeleitfähigkeit λ (W/mK)	0,046
Druckspannung/-festigkeit (kPa)	200
Zugfestigkeit senkrecht zur Plattenebene (kPa)	30
Kurzzeitige Wasseraufnahme (kg/m ²)	≤ 1,0
Strömungswiderstand (kPas/m ²)	100
Brandverhalten Euroklasse nach DIN EN 13501-1	E
Plattenkennzeichnung	WF-EN 13171-T5-WS 1,0-CS(10/Y)200-TR30-MU3-AFr100

GUTEX Multiplex-top ist die geprüft regensichere Unterdeckplatte bis 35mm



Anwendungsgebiete nach DIN 4108-10

DADds, DEODs, WABds, WH

Inhaltsstoffe

- › unbehandeltes Tannen- und Fichtenholz aus dem Schwarzwald
- › Zuschlagstoffe
 - › 4,0% PUR-Harz
 - › 1,5% Paraffin



TECHNISCHES DATENBLATT

Kantenausbildung	Nut und Feder		
Dicke (mm)	22	28*	35
Länge x Breite (mm)	2500 x 750		
Deckmaß, Länge x Breite (mm)	2480 x 728		2480 x 722
Platten pro Palette (Stk.)	45	35	30
Quadratmeter pro Platte (m ²)	1,875		
Quadratmeter pro Palette (m ²)	84,37	65,63	56,25
Gewicht pro Platte (kg)	8,25	10,5	13,125
Gewicht pro m ² (kg)	4,4	5,6	7,0
Gewicht pro Palette (kg)	430		
Nennwert Wärmedurchlasswiderstand R _D (m ² K/W)	0,50	0,60	0,75
Wärmedurchlasswiderstand R (m ² K/W)	0,45	0,60	0,75
sd-Wert (m)	0,066	0,084	0,105

* Produkt ist derzeit nicht lieferbar. Für eine Alternative wenden Sie sich gern an uns.

Entsorgung: Altholzkategorie A2; Abfallschlüsselnummern nach AVV:030105; 170201



GUTEX Multiplex-top®

Anwendungsgebiete

- › als regensichere Unterdeckung
- › als Abdeckplatte in Verbindung mit GUTEX Thermosafe-homogen für Aufdachdämmung
- › direkte Verlegung auf den Sparren
- › UDP-A gemäß ZVDH-Regelwerk
- › gemäß Merkblatt der Verbände

Vorzüge

- › zeitsparende und einfache Verlegung durch hohe Maßgenauigkeit
- › einschichtiges und homogenes Rohdichteprofil
- › winddichtend
- › ab 15° Dachneigung regensicher ohne zusätzliche Abdeckung oder Abklebung der Plattenstöße
- › als Behelfsdach 3 Monate bewitterbar
- › keine Nageldichtbänder oder Nageldichtungen notwendig
- › zusätzliche Wärmedämmung
- › Minimierung der Wärmebrücken
- › hervorragende Wärmespeicherkapazität › hoher sommerlicher Hitzeschutz
- › Verbesserung der Schalldämmung
- › feuchtigkeitsregulierend
- › diffusionsoffen
- › Garantiehinterlegung beim Zentralverband des deutschen Dachdeckerhandwerks
- › nachhaltiger Rohstoff Holz › recyclefähig
- › hergestellt in Deutschland (Schwarzwald)
- › baubiologisch unbedenklich (natureplus zertifiziert)

Heißluftschweißen – Verarbeitungsrichtlinien

- › Kein direktes Beflammen, ausschließlich Heißluft (Heißluftgerät)
- › Eingestellte Föntemperatur < 350°
- › Das Heißluftgerät darf nicht länger als 7–10 sec an einer Stelle stehen
- › Bei Erkennung einer Verfärbung an der Holzfaserdämmplattenoberfläche ist die Stelle zu kontrollieren, gegebenenfalls zu entfernen

Diese Verarbeitungsrichtlinien schützen die GUTEX-Platten (die GUTEX Thermoflex und Thermofibre sind ausgeschlossen) vor einer Selbstentzündung, die Verarbeitungsrichtlinien der Bahnen müssen zusätzlich eingehalten werden.

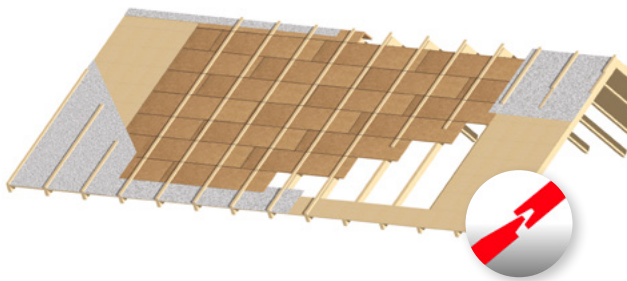
GUTEX Multiplex-top®

Verlegehinweise

- › Platten trocken lagern und verarbeiten
- › Platten mit der beschrifteten Seite nach außen verlegen
- › Sparrenachsabstände einhalten:

Plattendicke in mm	Max. Sparrenachsmaß in cm
22	85
28*	90
35	100

- › Platten liegend, passgenau und fugendicht verlegen
- › Sparrenzwischenräume sind nicht begehbar
- › sofort mit Konterlattung befestigen
- › keine Nageldichtbänder oder Nageldichtungen notwendig



- › Kreuzfugen sind nicht zulässig
- › beschädigte Platten dürfen nicht verlegt werden
- › i. d. R. werden die Platten rechtwinklig zum Sparren verlegt
- › Stoßversatz von Reihe zu Reihe um 1 Sparrenachsmaß, jedoch mind. 40 cm
- › Anschlüsse und Durchdringungen müssen mit dem GUTEX Klebesystem regensicher abgeklebt werden
- › mit aufsteigender Feder verlegen
- › Platte kann statisch nicht angesetzt werden
- › GUTEX Multiplex-top ist kein tragendes Bauteil (z. B. Schneelasten)
- › erhöhte Feuchtigkeitsbelastungen raumseitig sind zu vermeiden
- › Staubabsaugung gemäß BG-Vorschrift, Bestimmungen der TR GS 553 beachten

* Produkt ist derzeit nicht lieferbar. Für eine Alternative wenden Sie sich gern an uns.

Bei entsprechender Dachneigung beachten:

< 15°	mit geeigneter Bahn abdecken
≥ 15°	keine Verklebung der Plattenstöße notwendig, sofern die Regeldachneigung um nicht mehr als 8° unterschritten wird.**

** Fachregeln für Dachdeckungen mit Dachziegeln und Dachsteinen beachten

GUTEX Multiplex-top®

Auszug aus

„Fachregeln für Dachdeckungen mit Dachziegeln und Dachsteinen“

- › Bei nicht Unterschreiten der Regeldachneigung ist, bei bis zu drei weiteren erhöhten Anforderungen, keine Verklebung der Plattenstöße notwendig.
- › Bei Unterschreitung der Regeldachneigung bis max. 8° ist, bei bis zu drei weiteren erhöhten Anforderungen, keine Verklebung der Plattenstöße notwendig.
- › Bei Unterschreitung der Regeldachneigung von mehr als 8° ist generell ein Unterdach auszuführen.
- › Erhöhte Anforderungen ergeben sich aus Dachneigung, Konstruktion, Nutzung, klimatischen Verhältnissen und örtlichen Bestimmungen.

Die Regeldachneigung ist abhängig von Ziegelform und Verlegeart. Sie wird vom Ziegelhersteller vorgegeben.

Befestigungstabellen bei der Anwendung für Unterdeckungen

- › Befestigungsmittel sind mind. verzinkt zu wählen.
- › Für abweichende Konstruktionen finden Sie das Formular „Schraubenbemessung“ unter www.gutex.de/service/bemessung-verbindingsmittel

GUTEX Multiplex-top® ≤ 35 mm und Gebäudehöhe ≤ 10m im Binnenland

Sparrenachsmaß ≤ 85 cm Konterlattung 60 x 40		Abstand für Paslode 3,8 x 130 Rille Round- Drive® (verzinkt) in cm			
Last- Bedachung kN/m ²	Schnee kN/m ²	Wind- zone	Dachneigung		
			15°	30°	45°
0,30	≤ 0,85	Wz 1	70	35	40
		Wz 2	50	35	40
		Wz 3	35	35	35
		Wz 4	25	25	25
0,60	≤ 0,85	Wz 1	55	30	25
		Wz 2	55	30	25
		Wz 3	40	30	25
		Wz 4	30	30	25
0,95	≤ 0,85	Wz 1	40	20	15
		Wz 2	40	20	15
		Wz 3	40	20	15
		Wz 4	35	20	15

GUTEX Multiplex-top® ≤ 35 mm und Gebäudehöhe ≤ 10m im Binnenland

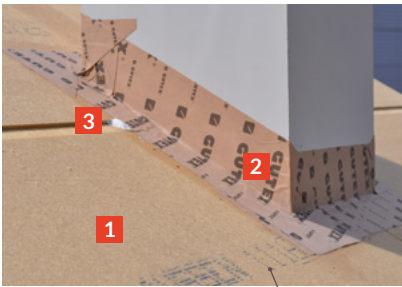
Sparrenachsmaß ≤ 85 cm Konterlattung 60 x 40		Abstand für ITW Klammern SD 91120/ BS 29120 (verzinkt) in cm			
Last- Bedachung kN/m ²	Schnee kN/m ²	Wind- zone	Dachneigung		
			15°	30°	45°
0,30	≤ 0,85	Wz 1	30	15	20
		Wz 2	25	15	20
		Wz 3	20	15	15
		Wz 4	15	15	10
0,60	≤ 0,85	Wz 1	25	10	10
		Wz 2	25	10	10
		Wz 3	20	10	10
		Wz 4	15	10	10
0,95	≤ 0,85	Wz 1	20	10	5
		Wz 2	20	10	5
		Wz 3	20	10	5
		Wz 4	15	10	5

Quelle: ITW; Wir übernehmen für die Richtigkeit der Angaben in den Tabellen keine Garantie.

GUTEX Multiplex-top®

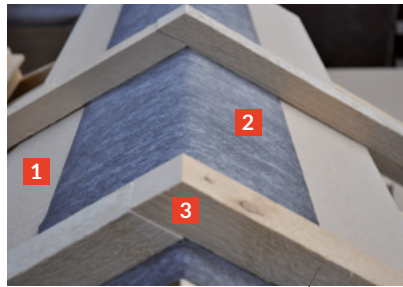
Detailausbildungen

Anschluss Durchdringungen



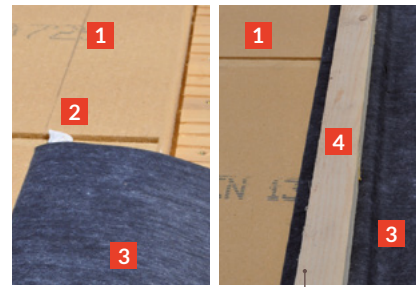
- 1 GUTEX Multiplex-top
- 2 GUTEX Klebesystem
- 3 GUTEX Abdichtmasse

First

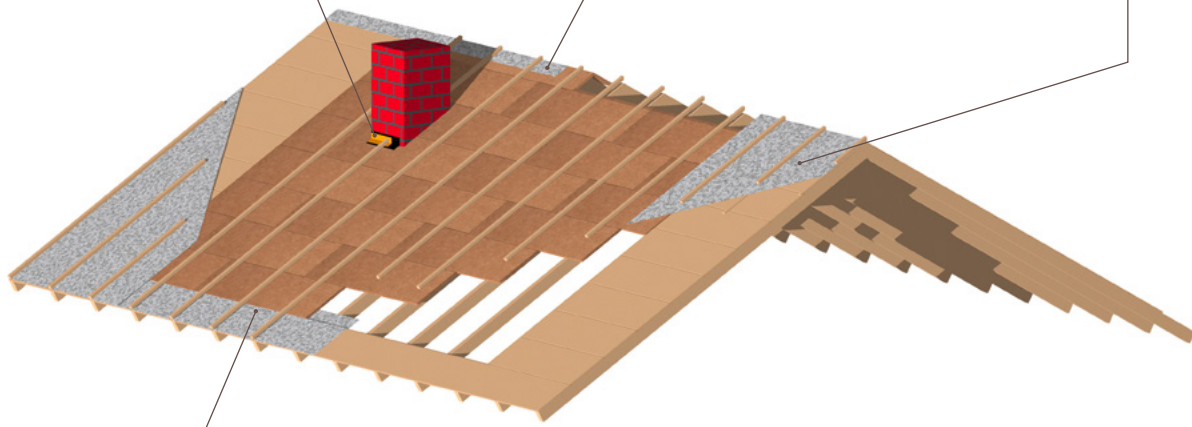


- 1 GUTEX Multiplex-top
- 2 Unterspannbahn
- 3 Konterlattung

Ortgang



- 1 GUTEX Multiplex-top
- 2 GUTEX Abdichtmasse
- 3 Unterspannbahn
- 4 Konterlattung



Traufe 1. Variante



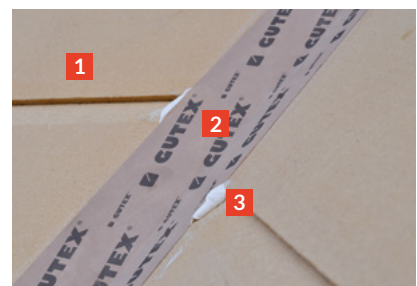
- 1 Vordachschalung
- 2 GUTEX Multiplex-top
- 3 Unterspannbahn

Traufe 2. Variante



- 1 GUTEX Multiplex-top
- 2 Unterspannbahn
- 3 Konterlattung

Kehle



- 1 GUTEX Multiplex-top
- 2 GUTEX Klebesystem
- 3 GUTEX Abdichtmasse



DÄMMLATTEN AUS SCHWARZWALDHOLZ

GUTEX Holzfaserplattenwerk

Gutenburg 5 | D-79761 Waldshut-Tiengen

Tel. : + 49 7741/6099-0 | www.gutex.de | info@gutex.de

Das gute Gefühl, die richtige Entscheidung getroffen zu haben. Das ist der GUTEX Effekt.



DER GUTEX EFFEKT